

送電線線下測量管理システム Ver 3.60

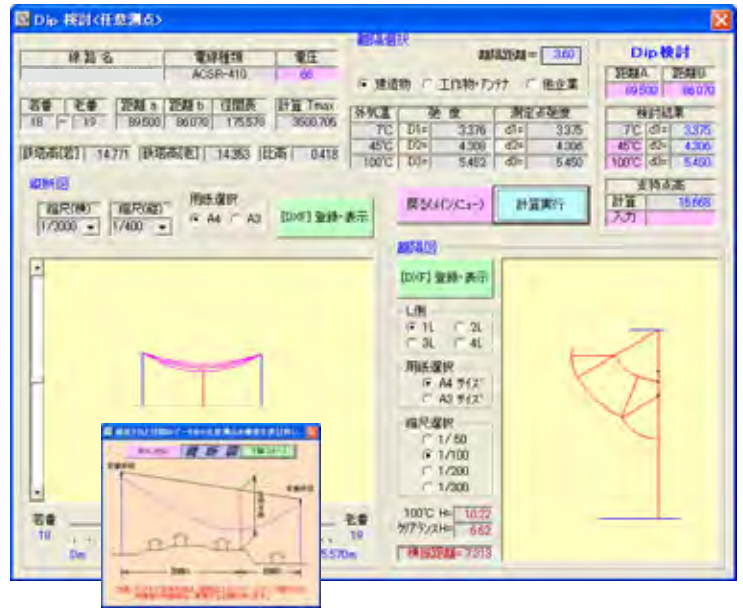
システムの基本機能

線路名およびM J 番号から過去データの検索、表示、印刷機能

実施済みの過去データから任意地点の離隔検討機能
 実測縦断面図から地盤高を推測し離隔検討が実施可能
 圧縮保存された過去データを瞬時に表示・印刷機能
 電子データにより測量依頼後、測量結果も電子データで返信されます。

過去の測量結果を確認することにより、類似条件の測量依頼が削減できるので経費節減になります。
 パソコンによるデータ管理のためペーパーレス化に貢献致します。

機能修正及び追加のご要望には随時対応しますので、ご相談ください。



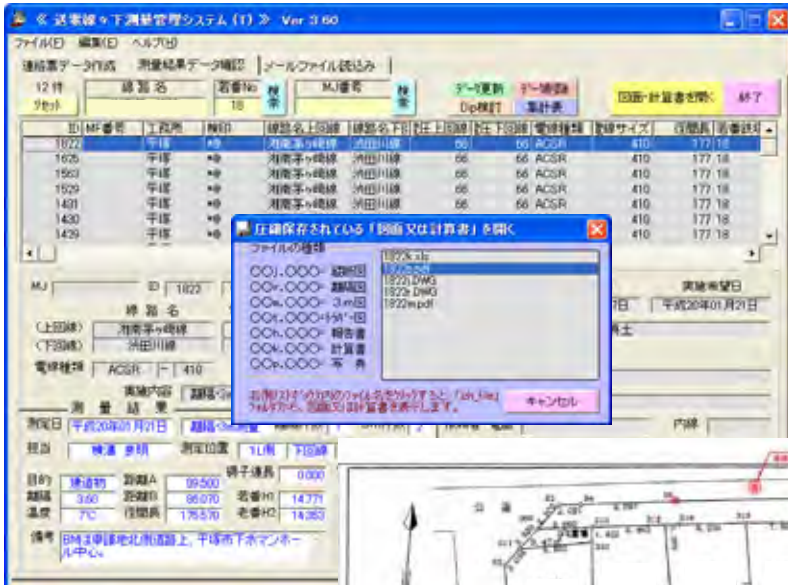
システムの運用は非常に簡単です。

線路名またはMJ 番号から過去の測量結果を検索

- 線路名はリストボックスから「あいうえお」順に表示されますので、確認したい線路名を選択し、若番鉄塔番号で検索します。
- 検索結果がグリッドに表示され、過去の測量履歴が瞬時に確認できます。

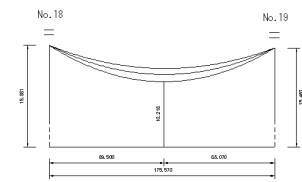
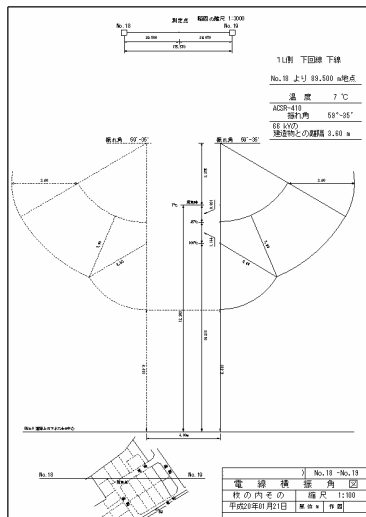
過去の測量データ表示や任意地点の離隔検討機能

- 検索結果から確認したいデータを指示して「図面・計算書を開く」ボタンを押下すると、測量結果のファイルが一覧表示されます。
- 離隔計算書・現場写真・離隔図・縦断面図・実測平面図等が圧縮保存されており、選択したデータは解凍処理して画面に表示されます。
- 「Dip 検討」ボタンは、任意地点の離隔検討が行え、検討結果をCADソフトで扱えるデータで保存されます。



送電線下建物離隔測量計算書

項目	値	単位	備考
線路名	ACSR-410		
電線種類	ACSR-410		
電圧	66		
距離a	89.500	m	
距離b	86.070	m	
温度	7.0	°C	
湿度	45.0	%	
比高	0.418		
計算結果	15.668	m	



電線縦断面図	測時	縮尺	縮尺 = 1/2000
No.18 - No.19	7.0	1:300	1:2000

送電線線下測量管理システム Ver3.60

連絡票データを作成します。

・測量依頼が発生した場合に、本システムより依頼内容を入力します。

測量依頼の発注決済を上長が承認すると電子データとして送信可能になります。

- ・発注決済の承認はパスワードで管理されています。
- ・検印処理が実行されていないと、「メールファイル作成」が実行できません。
- ・発注内容を「連絡票<印刷>」ボタンで印刷が行えます。
- ・測量結果はこの電子データに追加された電子データで返信されますので、無駄な作業が省かれ、効率の良い運用が行えます。

印刷時の連絡票データ。

・測量依頼内容は「連絡票<印刷>」ボタンで Microsoft Excel に出力されます。

連絡票

東京 株式会社
支社 送電課 殿

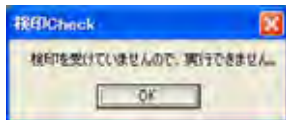
東京 神奈川支店
支社 送電保守グループ

下記の内容による測量の実施について

<ID1>			
MJ 番号	実施内容	離隔・3m測量	
3 m 測量	2 件	離隔 測量	1 件
線路名(上回線)		電圧(上回線)	66 Kv
線路名(下回線)		電圧(下回線)	66 Kv
区間(若番)	No.18	端子装置(若番)	耐張
区間(老番)	No.19	端子装置(老番)	耐張
電線種類	ACSR - 410	径間長(合帳)	177,000 m
測量依頼日	平成 20年 01 月 17 日	実施希望日	平成 20年 01 月 21 日
現地住所	神奈川県		
測量目的	建物関係	若番鉄塔より	9000 m
依頼者会社名			
依頼者氏名			
依頼者電話		内 線	
依頼者携帯			
先方立会	有り	立会者氏名	
当社立会	有り	立会時間	13:30
備 考			

測量依頼内容は電子データで送信します。

・発注承認されたデータは「メールファイル作成」ボタンで、テキストファイルが作成されますので、このファイルを電子メールに添付して送信します。



写真はアジサイに囲まれ、富士山を望む弊社本社です。

「道路台帳維持管理システム」「上水道台帳維持管理システム」「下水道台帳維持管理システム」「地籍情報維持管理システム」「公園台帳(施設)維持管理システム」「高圧線線下測量維持管理システム」「防災施設維持管理システム」「森林管理システム」等を開発済み及び随時開発を行っています。その他、マクロプログラム作成/ネットワークの構築/パソコンの製作・保守も行っていきますので、お気軽にお問合せ下さい。

- ・本文中の Microsoft Excel は米国マイクロソフト社の登録商標です。
- ・本システムの仕様は、将来予告なく変更することがあります。
- ・本システムに関するお問い合わせ（販売価格含む）は、下記サポートセンターへ。

株式会社 湘 南



サポートセンター

本社 〒257-0025 神奈川県秦野市落合 340-1
TEL 0463(81)9181 FAX 0463(82)8963
E-mail : shonan@shonan-corp.jp
http : //www.shonan-corp.jp
フリーダイヤル 0120 - 818 - 220

東京営業所 〒170-0002 東京都豊島区巣鴨 1-9-4
TEL 03(3943)3786
川崎営業所 〒214-0021 川崎市多摩区宿河原 7-15-38
TEL 044(850)2139
開成営業所 〒258-0026 足柄上郡開成町延沢 378-11
TEL 0465-84-1158