

# 高压線々下測量維持管理システム

## システムの基本機能

住所からの検索、表示、印刷機能

線路名からの検索、表示、印刷機能

過去データの表示、印刷機能

任意地点の離隔検討機能

鉄塔、高压線の三次元表示機能

鉄塔径間属性の表示機能

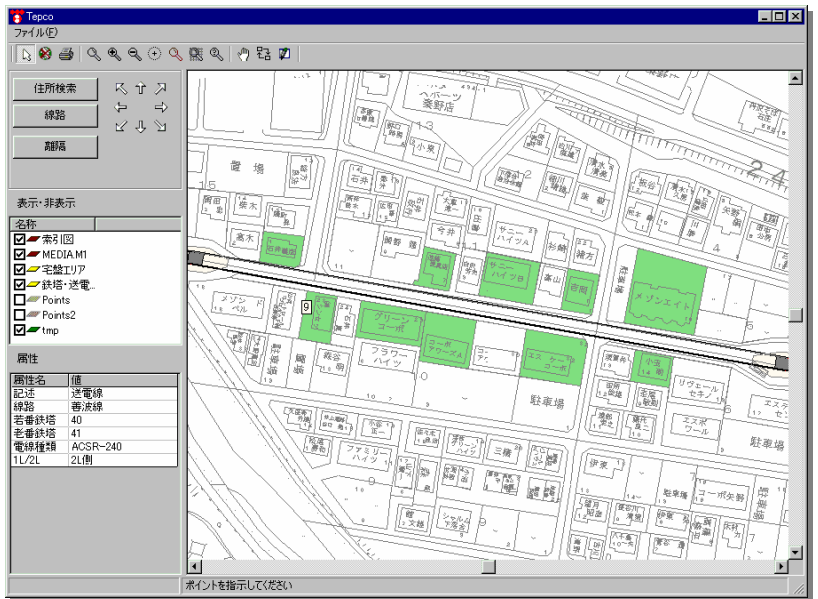
鉄塔数属性の表示機能

現場写真の登録、印刷機能

その他、拡張可能な機能

- ・任意地点へのメモ貼付け機能
- ・MF番号連動機能

機能修正及び追加のご要望には随時対応しますので、ご相談ください。



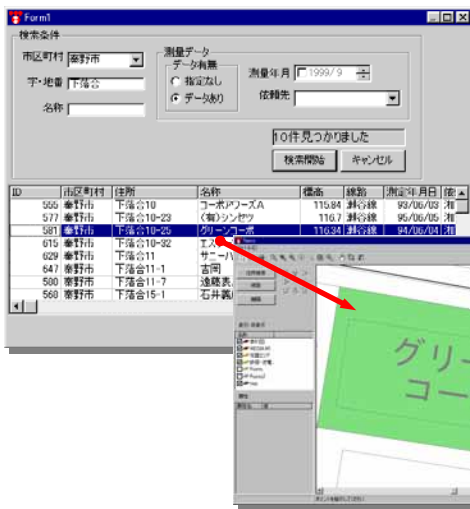
## システムの運用は非常に簡単です。

住所または線路名から目的地を検索

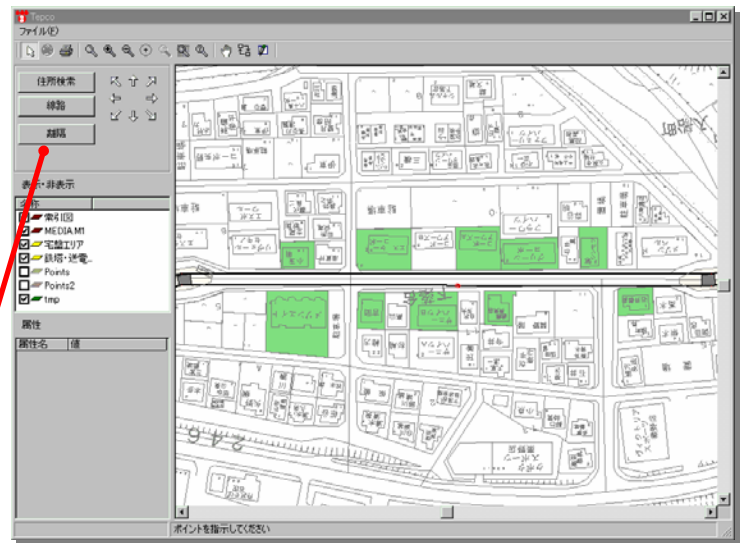
- ・住所検索にはゼンリンZmap-TOWNを使用。
- ・線路名、鉄塔番号から検索、表示機能。

過去の測量データ表示や任意地点の離隔検討機能

- ・グリーンエリアが過去に測量を実施位置。
- ・任意地点の離隔検討で現地調査前に状況確認可能。
- ・三次元表示で任意方向からプレビュー可能。

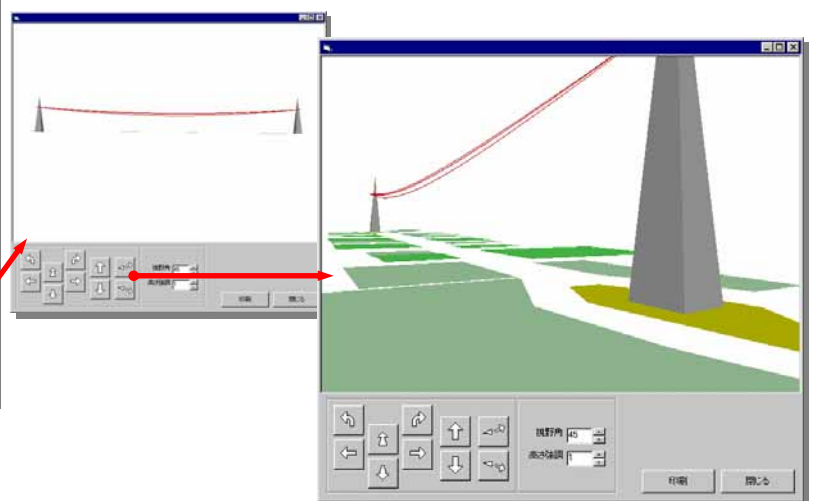
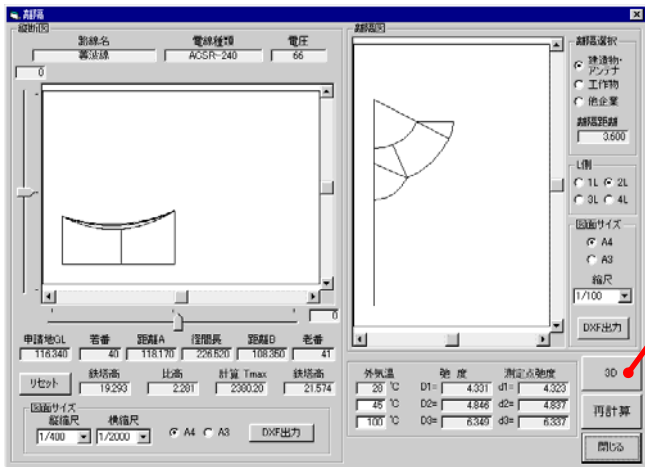


- ・「離隔」ボタンで縦断面・離隔図を作成
- ・「DXF出力」ボタンでCAD図面を作成します。



「3D」ボタンで三次元表示機能

- ・各方向ボタンで多方向からのプレビューが行えます。



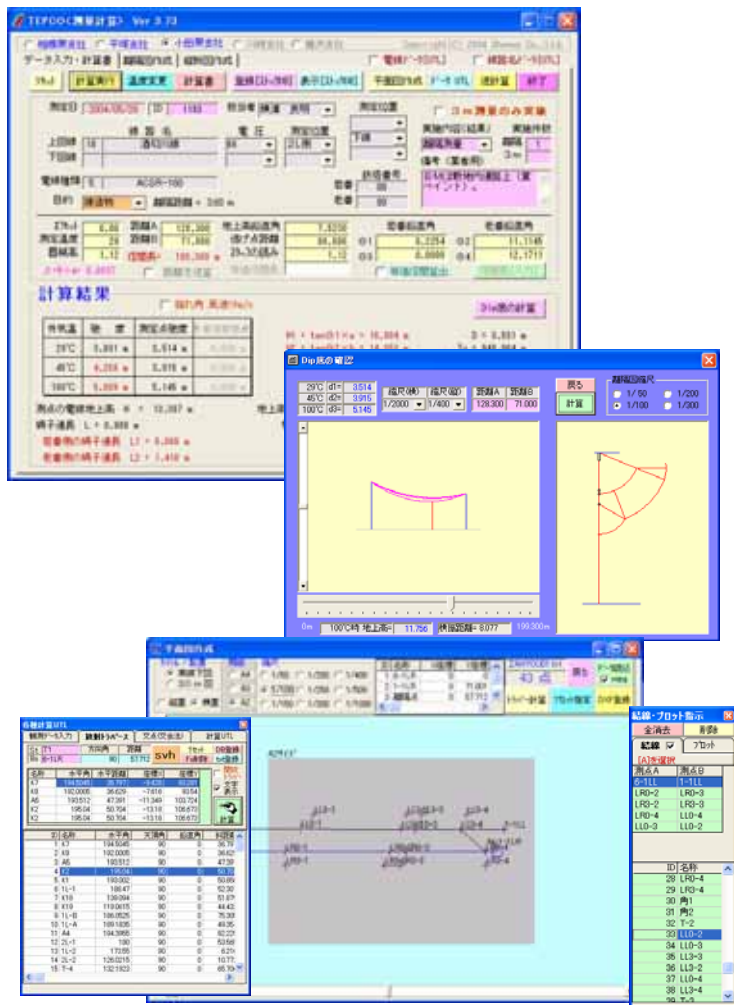
# 高压線々下測量維持管理システム(データベース版)

電子野帳からオンラインで計算処理します。

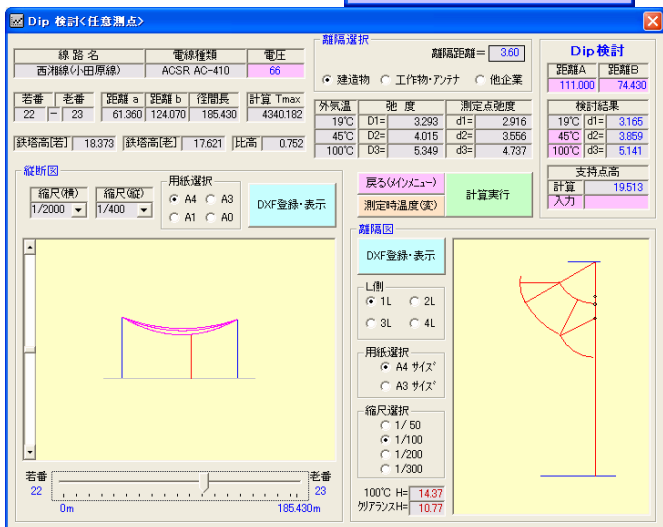
- ・過去データの確認、離隔検討位置の逆計算、トラバース計算、交点計算、平面図作成、離隔図作成、縦断面図作成等の処理を全て搭載しています。

過去データを瞬時に呼び出し、任意地点の離隔検討が行えます。

- ・線路名と鉄塔番号により過去データを検索します。
- ・計算書、離隔図、縦断面図は圧縮保存され、必要な時に解凍しますので、ファイル容量を節約致します。
- ・データ呼び出し後、任意地点での離隔検討が行え、離隔図、縦断面図も作成します。



右側リストボックスのファイル名をクリックすると、図面又は計算書を表示します。



## GISエンジンにはSISを採用



- 弊社システムはGISエンジンに、SIS (Spatial Information System 開発元: 英国 CadCorp 社、国内販売元: 株式会社インフォマティクス)を採用し、自社開発を行っています。
- SISはGIS業界のリーダーとして、高い拡張性と機能性を装備し、各種の最新テクノロジーとも連携しています。
- 地理情報システム(GIS)の活用は、自治体の情報化を通じ、公共サービスの質向上やコスト削減を実現いたします。
- 弊社システムは既存のシステムやデータを活用し、統合システムへと拡張可能な環境を提供いたします。

**OpenGIS コンソシアム(OGC)**: 米国のメンバーシップ制の非営利団体で、空間データの処理に関するオープンシステムの開発促進を目的としています。技術委員会を組織し、空間データの相互運用仕様の開発を行っており、GIS ベンダー、コンピューターメーカー、連邦機関、大学などの30以上の団体、機関が参加しています。SISは「OpenGIS Simple Features」「Coordinate Transformation Services」「Grid Coverage」について規格に適合しているとOGCより正式に認定されています。

**G-XML**: インターネット上での各種GISコンテンツの広範囲な流通を目的に、XMLを応用して開発されたプロトコルです。(財)データベース振興センターが中心となり「G-XML委員会」を設置して、産・官・学共同体制のもとに、G-XMLプロトコルを制定しています。SISは最新のG-XML 2.0に対応しています。

**On Oracle**: SISはOracle9iと直接接続をサポートしています。



写真はアジサイに囲まれ、富士山を望む弊社本社です。

「道路台帳維持管理システム」「上水道台帳維持管理システム」「下水道台帳維持管理システム」「地籍情報維持管理システム」「公園台帳(施設)維持管理システム」「高圧線線下測量維持管理システム」「防災施設維持管理システム」「森林管理システム」等を開発済み及び随時開発を行っています。その他、マクロプログラム作成/ネットワークの構築/パソコンの製作・保守も行っていきますので、お気軽にお問合せ下さい。

- ・本文中のMicrosoft Excel/Access/VisualC#/OfficeXP/Oracleは各社の登録商標です。
- ・本システムの動作環境はインフォマティクスSISのカタログをご覧ください。
- ・本システムの仕様は、将来予告なく変更することがあります。
- ・本システムに関するお問い合わせ(販売価格含む)は、下記サポートセンターへ。

株式会社 湘南



### サポートセンター

本社 〒257-0025 神奈川県秦野市落合 340-1  
 TEL 0463(81)9181 FAX 0463(82)8963  
 E-mail: shonan@shonan-corp.jp  
 http://www.shonan-corp.jp  
 フリーダイヤル 0120-818-220

東京営業所 〒170-0002 東京都豊島区巣鴨 1-9-4  
 TEL 03(3943)3786 FAX 03(3943)3789  
 川崎営業所 〒214-0021 川崎市多摩区宿河原 7-15-38  
 TEL 044(850)2139 FAX 044(850)2109  
 開成営業所 〒258-0026 足柄上郡開成町延沢 378-11  
 TEL 0465-84-1158