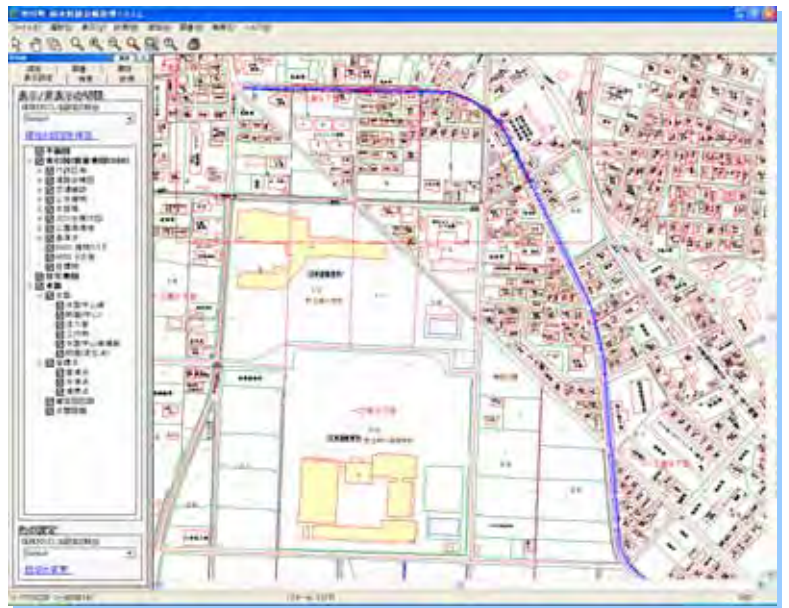


雨水幹線台帳維持管理システム

システムの基本機能

- 路線の検索、追加、修正、印刷機能
- 工作物の検索、追加、修正、印刷機能
- 断面図の表示、印刷機能
- 流入管の検索、追加、修正、印刷機能
- 境界点座標の検索、追加、修正、印刷機能
- 基準点座標の検索、追加、修正、印刷機能
- 距離、面積の計測機能
- 境界点の逆トラバース計算機能
- 台帳調書の作成、修正、印刷機能
- 現場写真の登録、印刷機能

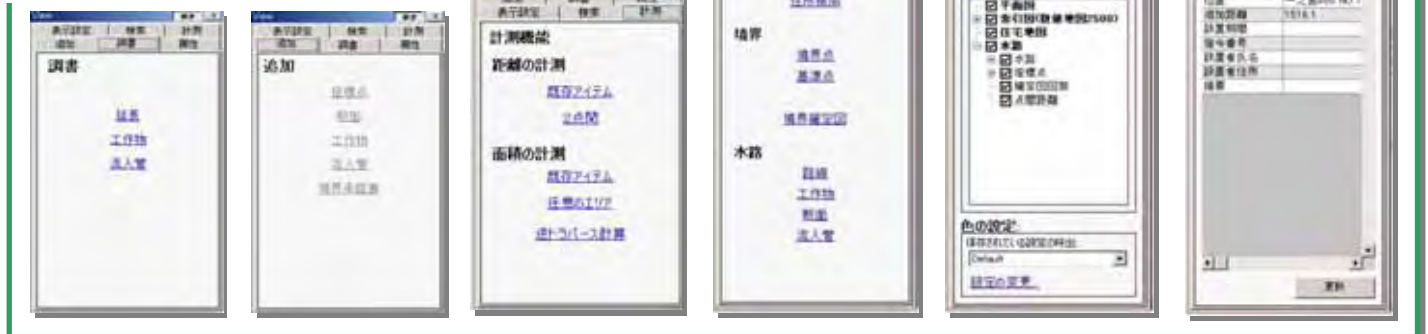
機能修正及び追加のご要望には随時対応しますので、ご相談ください。



施設管理に必要な様々な機能を標準装備

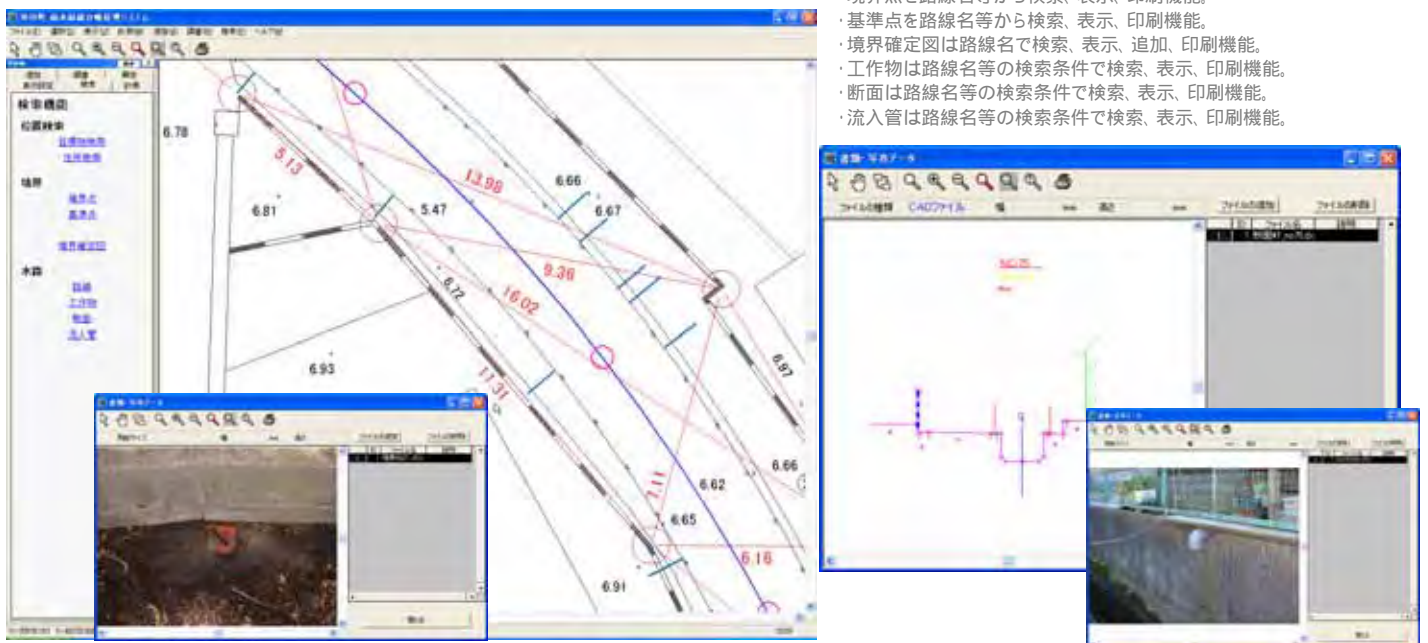
「表示設定機能」「検索機能」「計測機能」「追加機能」「調書機能」「属性機能」を標準搭載

- ・地図表示画面の表示/非表示設定機能。
- ・目標物/住所/境界点/基準点/境界確定図/路線/工作物/断面/流入管の検索機能。
- ・既存アイテム/2点間/任意エリア/逆トラバース...等の計算機能。
- ・延長/工作物/流入管の調書作成機能。
- ・地図画面上で選択したアイテムの詳細属性表示機能。



境界点、基準点、境界確定図、路線、工作物、断面、流入管の検索機能

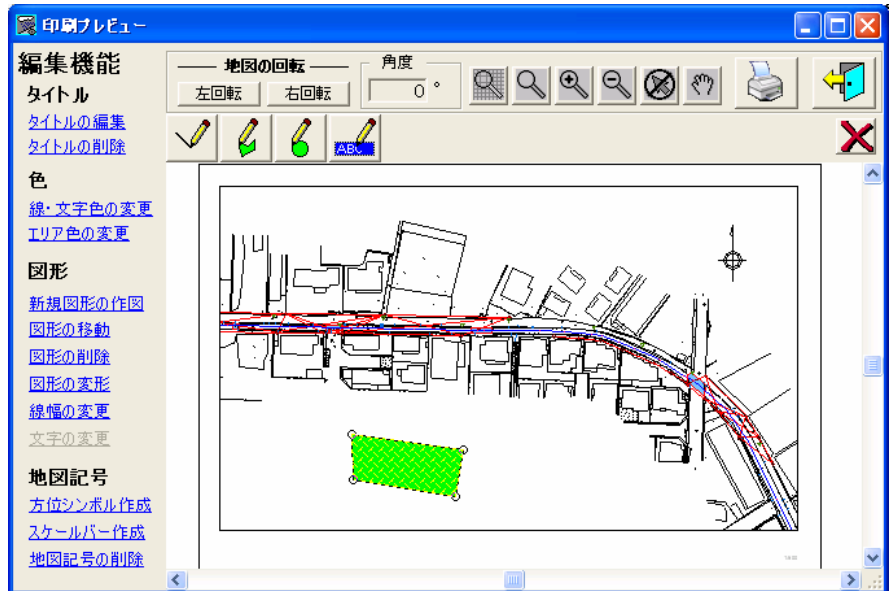
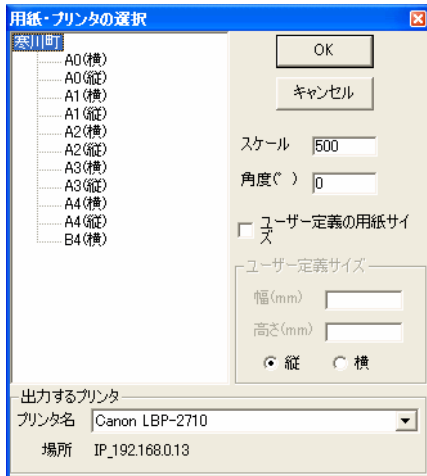
- ・境界点を路線名等から検索、表示、印刷機能。
- ・基準点を路線名等から検索、表示、印刷機能。
- ・境界確定図は路線名で検索、表示、追加、印刷機能。
- ・工作物は路線名等の検索条件で検索、表示、印刷機能。
- ・断面は路線名等の検索条件で検索、表示、印刷機能。
- ・流入管は路線名等の検索条件で検索、表示、印刷機能。



雨水幹線台帳維持管理システム

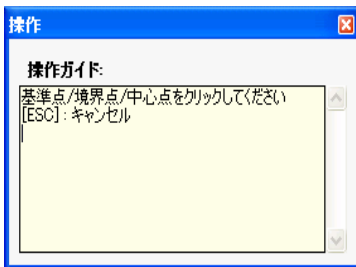
印刷プレビューで多彩な図面編集

- 印刷コマンドで用紙サイズ、縮尺、回転角を選択。
- 印刷範囲をマウスで指示します。
- 印刷プレビューフォームで図面の編集も行えます。

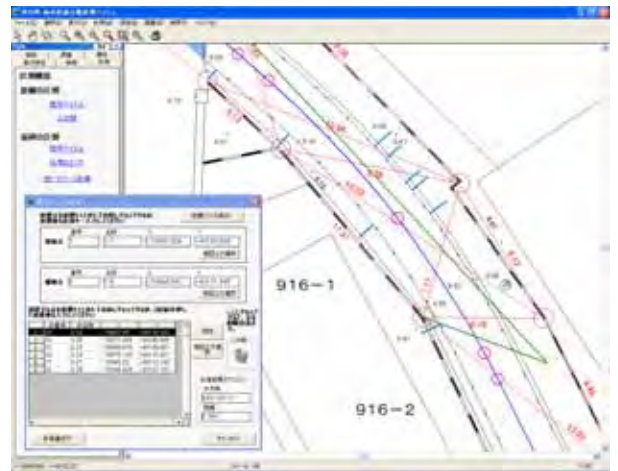


計測機能に逆トラバース計算も搭載。

- 既存アイテム、任意図形の距離、面積測定機能。
- 地図上のポイントアイテムを選択、または一覧表からドラッグアンドドロップで逆トラバース計算を実施します。(座標値の新規入力も可)



| No. | 名称 | X座標 | Y座標 |
|-----|----------|------------|------------|
| 1 | T1 | -70,941.12 | -40,410.45 |
| 2 | T2 | -70,942.97 | -40,376.52 |
| 3 | T3 | -70,943.00 | -40,327.40 |
| 4 | T4 | -70,943.71 | -40,292.39 |
| 5 | T5 | -70,944.57 | -40,252.24 |
| 6 | T6 | -70,945.97 | -40,224.91 |
| 7 | T7 | -70,951.21 | -40,193.30 |
| 8 | T8 | -70,954.25 | -40,171.06 |
| 9 | T9 | -70,955.78 | -40,151.15 |
| 10 | T3-1 | -70,945.14 | -40,306.28 |
| 11 | T5-1 | -70,945.15 | -40,287.06 |
| 12 | T6-1 | -70,952.41 | -40,209.42 |
| 13 | KRM1 | -70,947.99 | -40,418.18 |
| 14 | KRM2 | -70,927.05 | -40,152.07 |
| 15 | 1 (0000) | -70,941.74 | -40,287.60 |
| 16 | 2 (0000) | -70,947.51 | -40,192.68 |



GISエンジンにはSISを採用



- 弊社システムはGISエンジンに、SIS (Spatial Information System 開発元: 英国 CadCorp 社、国内販売元: 株式会社インフォマティクス)を採用し、自社開発を行っています。
- SISはGIS業界のリーダーとして、高い拡張性と機能性を装備し、各種の最新テクノロジーとも連携しています。
- 地理情報システム (GIS)の活用は、自治体の情報化を通じ、公共サービスの質向上やコスト削減を実現いたします。
- 弊社システムは既存のシステムやデータを活用し、統合システムへと拡張可能な環境を提供いたします。

OpenGIS コンソシアム (OGC): 米国のメンバーシップ制の非営利団体で、空間データの処理に関するオープンシステムの開発促進を目的としています。技術委員会を組織し、空間データの相互運用仕様の開発を行っており、GISベンダー、コンピュータメーカー、連邦機関、大学などの30以上の団体、機関が参加しています。SISは「OpenGIS Simple Features」、「Coordinate Transformation Services」、「Grid Coverage」について規格に適合しているとOGCより正式に認定されています。

G-XML: インターネット上での各種GISコンテンツの広範囲な流通を目的に、XMLを応用して開発されたプロトコルです。(財)データベース振興センターが中心となり「G-XML委員会」を設置して、産・官・学共同体制のもとに、G-XMLプロトコルを制定しています。SISは最新のG-XML 2.0に対応しています。

On Oracle: SISはOracle9iと直接接続をサポートしています。



写真はアジサイに囲まれ、富士山を望む弊社本社です。

「道路台帳維持管理システム」「上水道台帳維持管理システム」「下水道台帳維持管理システム」「地籍情報維持管理システム」「公園台帳(施設)維持管理システム」「高圧線地下測量維持管理システム」「防災施設維持管理システム」「森林管理システム」等を開発済み及び随時開発を行っています。その他、マクロプログラム作成/ネットワークの構築/パソコンの製作・保守も行っていますので、お気軽にお問合せ下さい。

- ・本文中の Microsoft Excel/Access/VisualC#/OfficeXP/Oracle は各社の登録商標です。
- ・本システムの動作環境はインフォマティクスSISのカタログをご覧ください。
- ・本システムの仕様は、将来予告なく変更することがあります。
- ・本システムに関するお問い合わせ (販売価格含む) は、下記サポートセンターへ。

株式会社 湘南



サポートセンター

本社 〒257-0025 神奈川県秦野市落合 340-1
 TEL 0463(81)9181 FAX 0463(82)8963
 E-mail: shonan@shonan-corp.jp
 http://www.shonan-corp.jp
 フリーダイヤル 0120-818-220

東京営業所 〒170-0002 東京都豊島区巣鴨 1-9-4
 TEL 03(3943)3786 FAX 03(3943)3789
 川崎営業所 〒214-0021 川崎市多摩区宿河原 7-15-38
 TEL 044(850)2139 FAX 044(850)2109
 開成営業所 〒258-0026 足柄上郡開成町延沢 378-11
 TEL 0465-84-1158