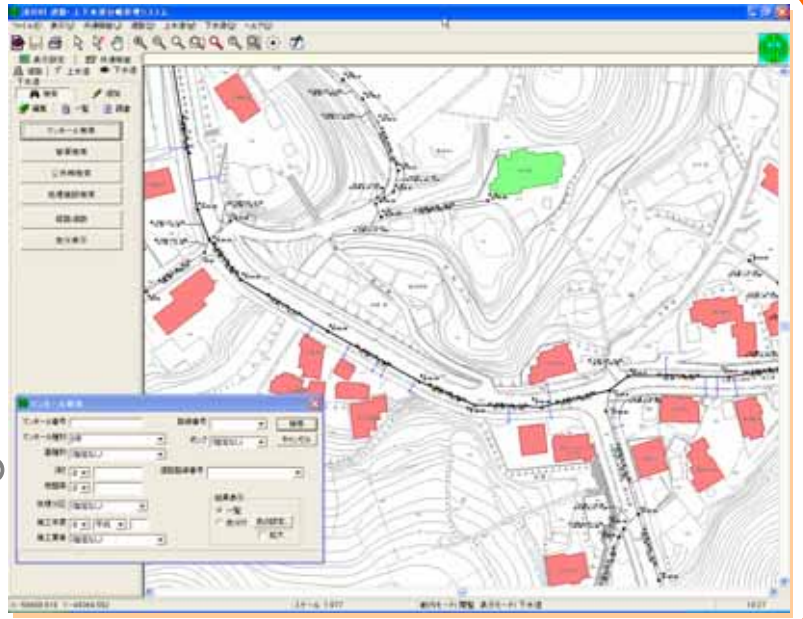


下水道台帳維持管理システム

システムの基本機能

- マンホールの検索、追加、修正、印刷機能
- 管渠の検索、追加、修正、印刷機能
- 公共樹の検索、追加、修正、印刷機能
- 公共樹設置申請書の表示、追加、修正、印刷機能
- 使用者情報の表示、追加、修正、印刷機能
- 新築家屋ポリゴンの追加、修正機能
- 入力データの論理チェック機能
- 人孔、管渠、公共樹の色分け表示、印刷機能
- 縦断面図、平面図の自動作成機能（平面図回転可能）
- 経路追跡機能、台帳図の自動作成機能
- 台帳調書の作成、修正、印刷機能

機能修正及び追加のご要望には随時対応しますので、ご相談ください。



台帳管理に必要な様々な機能を標準装備

「検索機能」「追加機能」「編集機能」「一覧機能」「調書機能」を標準搭載。

- 人孔/管渠/公共樹/処理施設...等の検索機能
- 人孔/管渠/公共樹/家屋...等の追加機能
- 人孔属性/管渠属性/縦断面図作成...等の編集機能
- 人孔/管渠/公共樹/水準点の一覧機能
- 総括調書/処理区別調書...等の調書作成機能



新築家屋ポリゴンの作成。

- 地図上の家屋をトレースする機能。
- 新規で家屋を作成する機能。（直角補正付）
- 家屋の図形タイプから作成する機能。
- 作成後、回転/移動等、自由に配置可能。



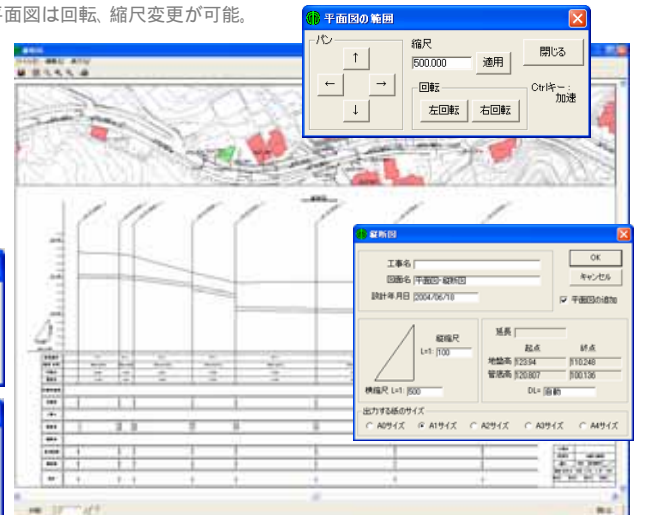
公共樹設置申請書の表示、印刷。

- 関連する書類や写真を登録。
- 苦情対応や保守履歴の機能拡張可能。
- 様々なデータを一元管理。



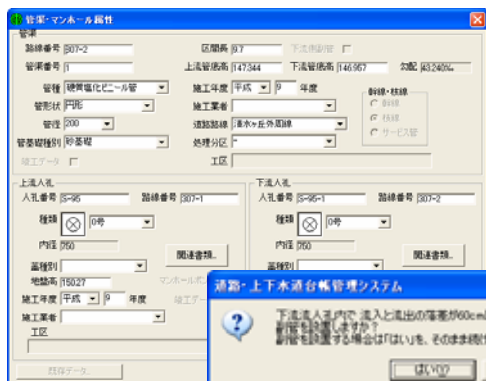
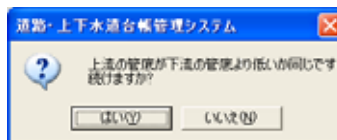
縦断面図、平面図の自動作成機能

- 起点マンホール、終点マンホールを指示するだけで自動作成。
- 図面タイトル、縮尺、DLを設定フォームで入力。
- 平面図は回転、縮尺変更が可能。



入力データの論理チェック機能。

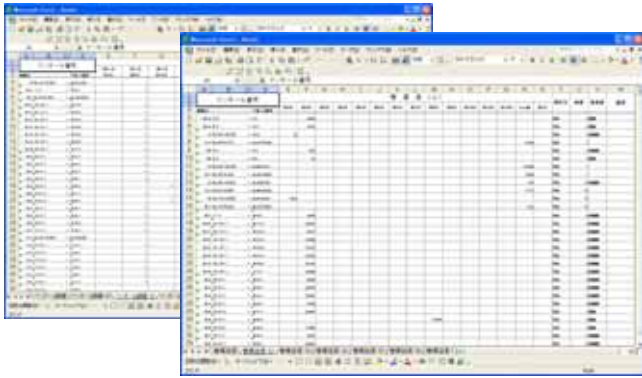
- 流入/流出管底高の逆転チェック。
- 落差 60 cm以上の時に副管チェック。
- 入力時にデータの不正をチェック。



下水道台帳維持管理システム

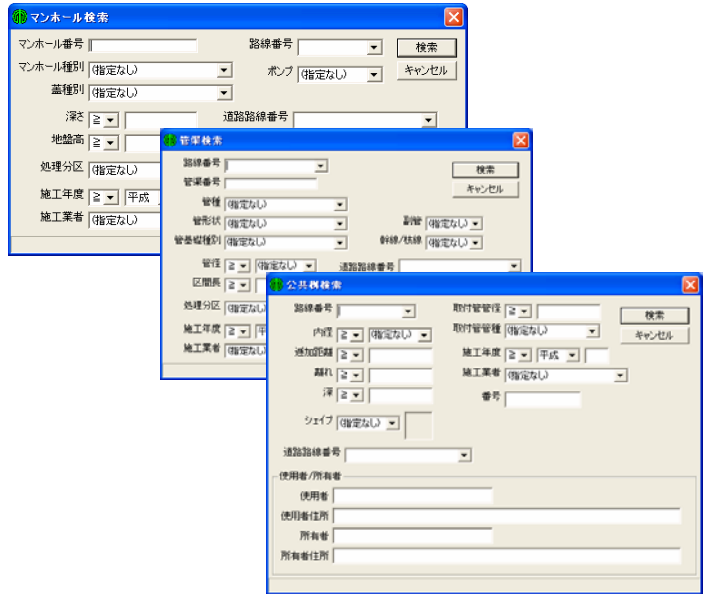
台帳調査を一元管理し、出力はExcelに行います。

- ・総括調査、処理区別調査、管渠延長調査、マンホール調査、公共ます調査を一括作成。



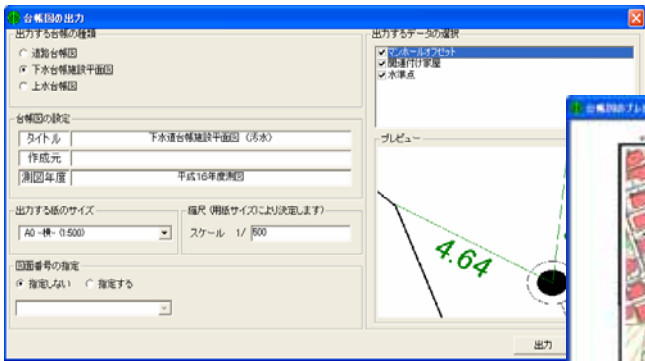
多彩な検索機能で集計作業も行えます。

- ・マンホール種別や深さ、地盤高、施工年度、ポンプ付等による検索機能。
- ・管渠番号や管径、管径、延長、施工年度、副管付等による検索機能。
- ・公共井の内径や位置、深さ、取付け管径、管径、使用者/所有者等による検索機能。



台帳図面を一括作成します。

- ・「台帳図出力」ボタンを押すだけで最新の台帳図が自動作成されます。
- ・必要な図面番号を選択して、印刷を実行します。



GISエンジンにはSISを採用



- 弊社システムはGISエンジンに、SIS (Spatial Information System 開発元: 英国 CadCorp 社、国内販売元: 株式会社インフォマティクス)を採用し、自社開発を行っています。
- SISはGIS業界のリーダーとして、高い拡張性と機能性を装備し、各種の最新テクノロジーとも連携しています。
- 地理情報システム(GIS)の活用は、自治体の情報化を通じ、公共サービスの質向上やコスト削減を実現いたします。
- 弊社システムは既存のシステムやデータを活用し、統合システムへと拡張可能な環境を提供いたします。

OpenGIS コンソシアム(OGC): 米国のメンバーシップ制の非営利団体で、空間データの処理に関するオープンシステムの開発促進を目的としています。技術委員会を組織し、空間データの相互運用仕様の開発を行っており、GISベンダー、コンピューターメーカー、連邦機関、大学などの30以上の団体、機関が参加しています。SISは「OpenGIS Simple Features」、「Coordinate Transformation Services」、「Grid Coverage」について規格に適合しているとOGCより正式に認定されています。

G-XML: インターネット上での各種GISコンテンツの広範囲な流通を目的に、XMLを応用して開発されたプロトコルです。(財)データベース振興センターが中心となり「G-XML委員会」を設置して、産・官・学共同体制のもとに、G-XMLプロトコルを制定しています。SISは最新のG-XML 2.0に対応しています。

On Oracle: SISはOracle9iと直接接続をサポートしています。



写真はアジサイに囲まれ、富士山を望む弊社本社です。

「道路台帳維持管理システム」「上水道台帳維持管理システム」「下水道台帳維持管理システム」「地籍情報維持管理システム」「公園台帳(施設)維持管理システム」「高圧線線下測量維持管理システム」「防災施設維持管理システム」「森林管理システム」等を開発済み及び随時開発を行っています。その他、マクロプログラム作成/ネットワークの構築/パソコンの製作・保守も行っていますので、お気軽にお問合せ下さい。

- ・本文中のMicrosoft Excel/Access/VisualC#/OfficeXP/Oracleは各社の登録商標です。
- ・本システムの動作環境はインフォマティクスSISのカタログをご覧ください。
- ・本システムの仕様は、将来予告なく変更することがあります。
- ・本システムに関するお問い合わせ(販売価格含む)は、下記サポートセンターへ。

株式会社 湘南

サポートセンター

本社 〒257-0025 神奈川県秦野市落合 340-1
 TEL 0463(81)9181 FAX 0463(82)8963
 E-mail : shonan@shonan-corp.jp
 http : //www.shonan-corp.jp
 フリーダイヤル 0120 - 818 - 220

東京営業所 〒170-0002 東京都豊島区巣鴨 1-9-4
 TEL 03(3943)3786 FAX 03(3943)3789
 川崎営業所 〒214-0021 川崎市多摩区宿河原 7-15-38
 TEL 044(850)2139 FAX 044(850)2109
 開成営業所 〒258-0026 足柄上郡開成町延沢 378-11
 TEL 0465-84-1158

