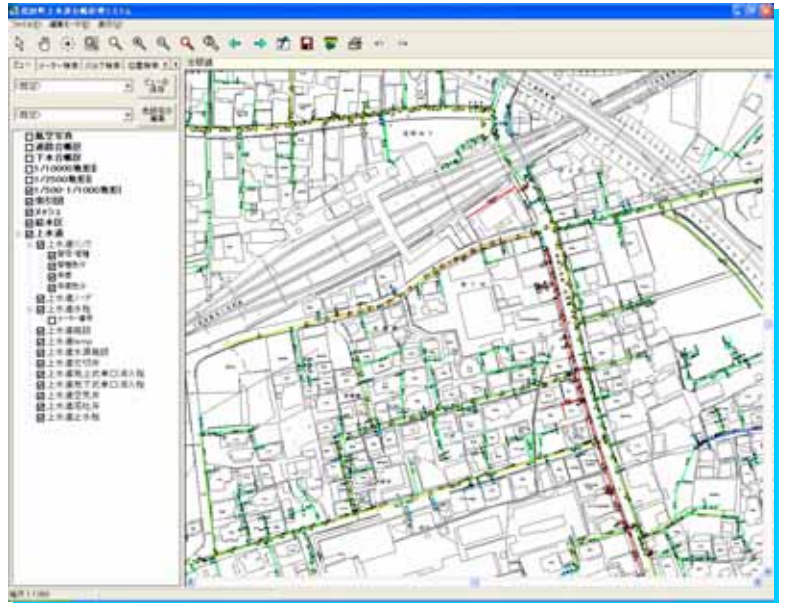


上水道台帳維持管理システム

システムの基本機能

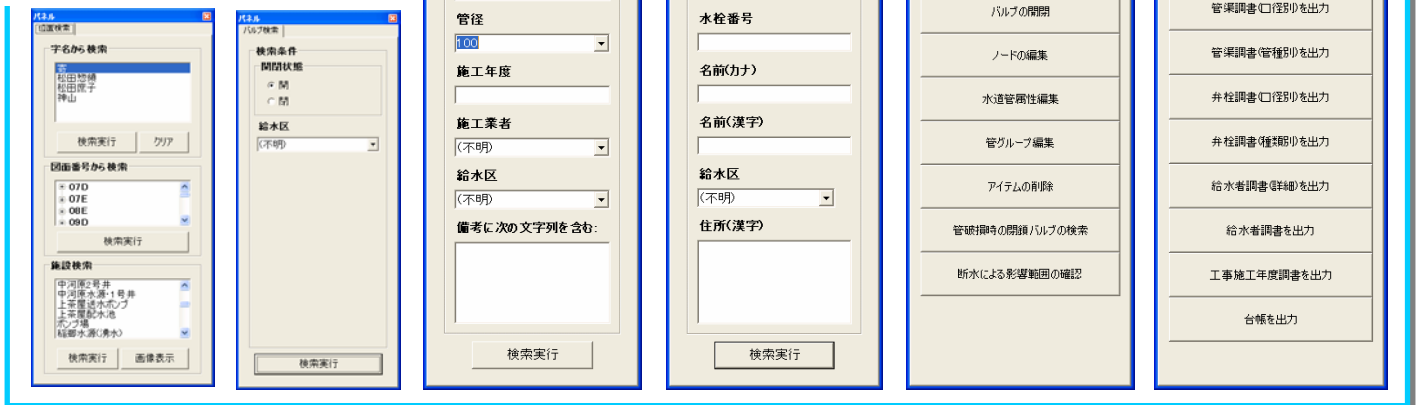
- 使用者の検索、追加、修正、印刷機能
- 水栓の検索、追加、修正、印刷機能
- 水道管路の検索、追加、修正、印刷機能
- 取水施設、浄水施設、配水施設の表示、印刷機能
- バルブ開閉機能（断水シュミレーション）
- 漏水時の閉鎖バルブ検索、表示機能
- 関連ファイルの表示、追加、修正、印刷機能
- 台帳図の自動作成機能
- 台帳調書の作成、修正、印刷機能
- 現場写真の登録、印刷機能

機能修正及び追加のご要望には随時対応しますので、ご相談ください。



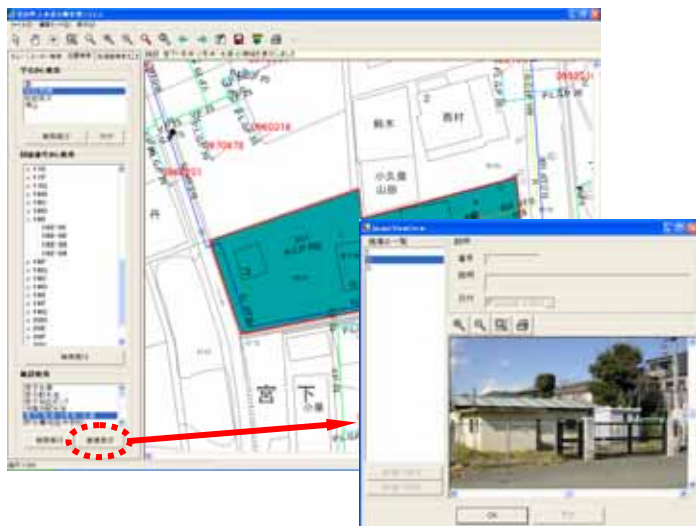
施設管理に必要な様々な機能を標準装備

- 「検索機能」、「追加機能」、「編集機能」、「バルブ検索機能」、「調書機能」を標準搭載。
- 各タブパネルはメインフォームから独立したり、ドッキングすることが自由に行えます。
- 使用者情報の検索・追加・修正機能
- 水栓/管路/施設/バルブ開閉...等の検索機能
- 水道管/バルブ・メーター...等の追加修正機能
- 開放または閉鎖中のバルブ検索機能
- 使用者調書/管路調書...等の調書作成機能



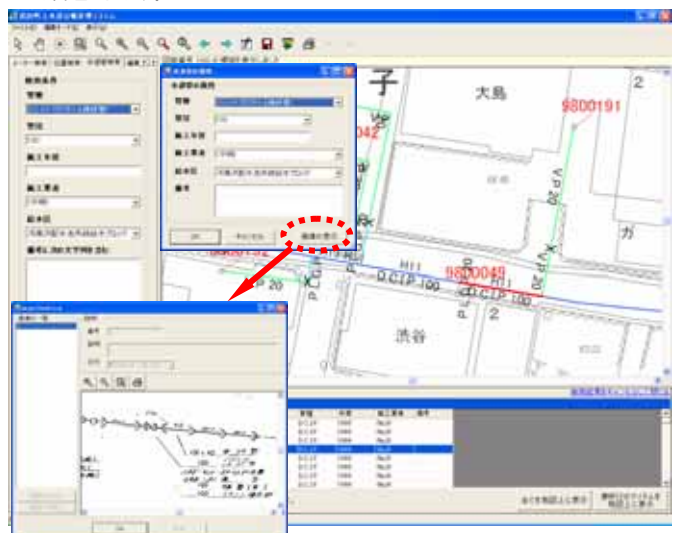
字名・図面番号・施設名からの検索機能。

- 水栓単位で調書の作成も行えます。
- 水栓情報で詳細属性を表示。（関連ファイルも複数登録可）



水道管属性からの検索機能

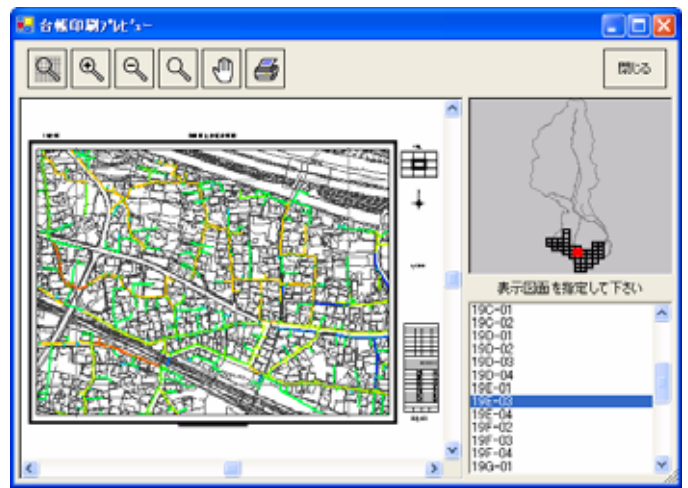
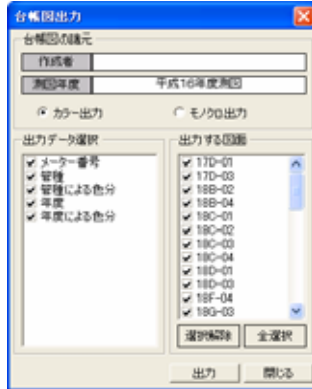
- 管種、管径、施工年度、施工業者及び給水区単位で検索し、竣工図や写真も管理されます。



上水道台帳維持管理システム

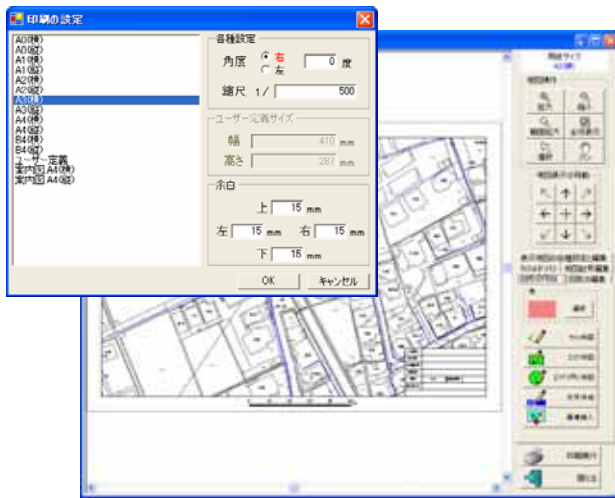
台帳図面を一括作成致します。

- ・「台帳図出力」ボタンを押すだけで最新の台帳図が自動作成されます。
- ・地域別に用紙サイズ、縮尺を指示します。
- ・出力情報とカラー・モノクロを選択します。
- ・必要な図面番号を選択したら印刷します。



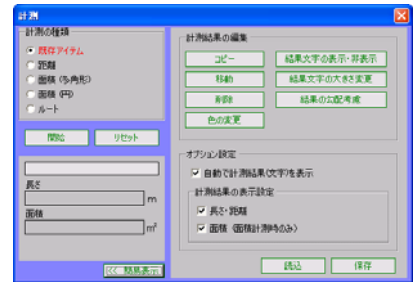
任意エリアの印刷機能。

- ・印刷ボタンで印刷の設定フォームを開き、用紙サイズと向きや縮尺を指示します。
- ・図面タイトルやタイトルボックス、方位、縮尺、スケールバー等が配置可能です。
- ・印刷範囲の移動や回転、図形の追加修正や文字追加も行えます。



各種計測機能

- ・既存図形や任意の距離、多角形の面積を算出致します。
- ・計測結果は保存・呼出しが行えます。



任意エリアをファイルに保存

- ・画面上の任意エリアを指示することで16種類のファイル形式で、出力することができます。
- ・ファイル形式に応じたオプションを指示することができます。



GISエンジンにはSISを採用



- 弊社システムはGISエンジンに、SIS (Spatial Information System 開発元: 英国 CadCorp 社、国内販売元: 株式会社インフォマティクス)を採用し、自社開発を行っています。
- SISはGIS業界のリーダーとして、高い拡張性と機能性を装備し、各種の最新テクノロジーとも連携しています。
- 地理情報システム(GIS)の活用は、自治体の情報化を通じ、公共サービスの質向上やコスト削減を実現いたします。
- 弊社システムは既存のシステムやデータを活用し、統合システムへと拡張可能な環境を提供いたします。

OpenGIS コンソシアム(OGC): 米国のメンバーシップ制の非営利団体で、空間データの処理に関するオープンシステムの開発促進を目的としています。技術委員会を組織し、空間データの相互運用仕様の開発を行っており、GIS ベンダー、コンピューターメーカー、連邦機関、大学などの30以上の団体、機関が参加しています。SISは「OpenGIS Simple Features」、「Coordinate Transformation Services」、「Grid Coverage」について規格に適合しているとOGCより正式に認定されています。

G-XML: インターネット上での各種GISコンテンツの広範囲な流通を目的に、XMLを応用して開発されたプロトコルです。(財)データベース振興センターが中心となり「G-XML委員会」を設置して、産・官・学共同体制のもとに、G-XMLプロトコルを制定しています。SISは最新のG-XML 2.0に対応しています。
On Oracle: SISはOracle9iと直接接続をサポートしています。



写真はアジサイに囲まれ、富士山を望む弊社本社です。

「道路台帳維持管理システム」「上水道台帳維持管理システム」「下水道台帳維持管理システム」「地籍情報維持管理システム」「公園台帳(施設)維持管理システム」「高圧線下測量維持管理システム」「防災施設維持管理システム」「森林管理システム」等を開発済み及び随時開発を行っています。その他、マクロプログラム作成/ネットワークの構築/パソコンの製作・保守も行っていますので、お気軽にお問い合わせ下さい。

- ・本文中の Microsoft Excel/Access/VisualC#/OfficeXP/Oracle は各社の登録商標です。
- ・本システムの動作環境はインフォマティクスSISのカタログをご覧ください。
- ・本システムの仕様は、将来予告なく変更することがあります。
- ・本システムに関するお問い合わせ(販売価格含む)は、下記サポートセンターへ。

株式会社 湘南

サポートセンター

本社 〒257-0025 神奈川県秦野市落合 340-1
 TEL 0463(81)9181 FAX 0463(82)8963
 E-mail: shonan@shonan-corp.jp
 http://www.shonan-corp.jp
 フリーダイヤル 0120-818-220

東京営業所 〒170-0002 東京都豊島区巣鴨 1-9-4
 TEL 03(3943)3786 FAX 03(3943)3789
 川崎営業所 〒214-0021 川崎市多摩区宿河原 7-15-38
 TEL 044(850)2139 FAX 044(850)2109
 開成営業所 〒258-0026 足柄上郡開成町延沢 378-11
 TEL 0465-84-1158

